

A

B

C

D

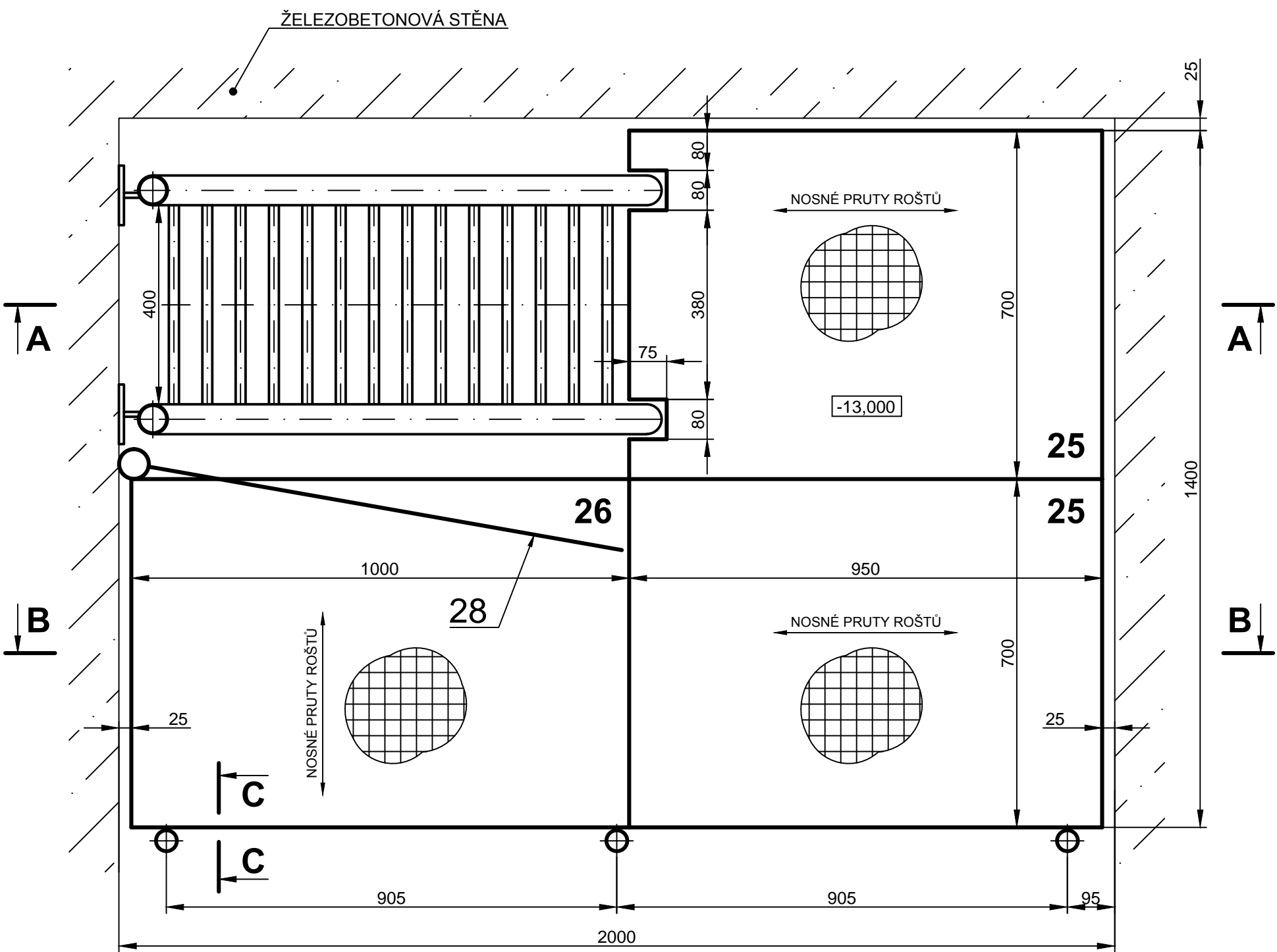
E

F

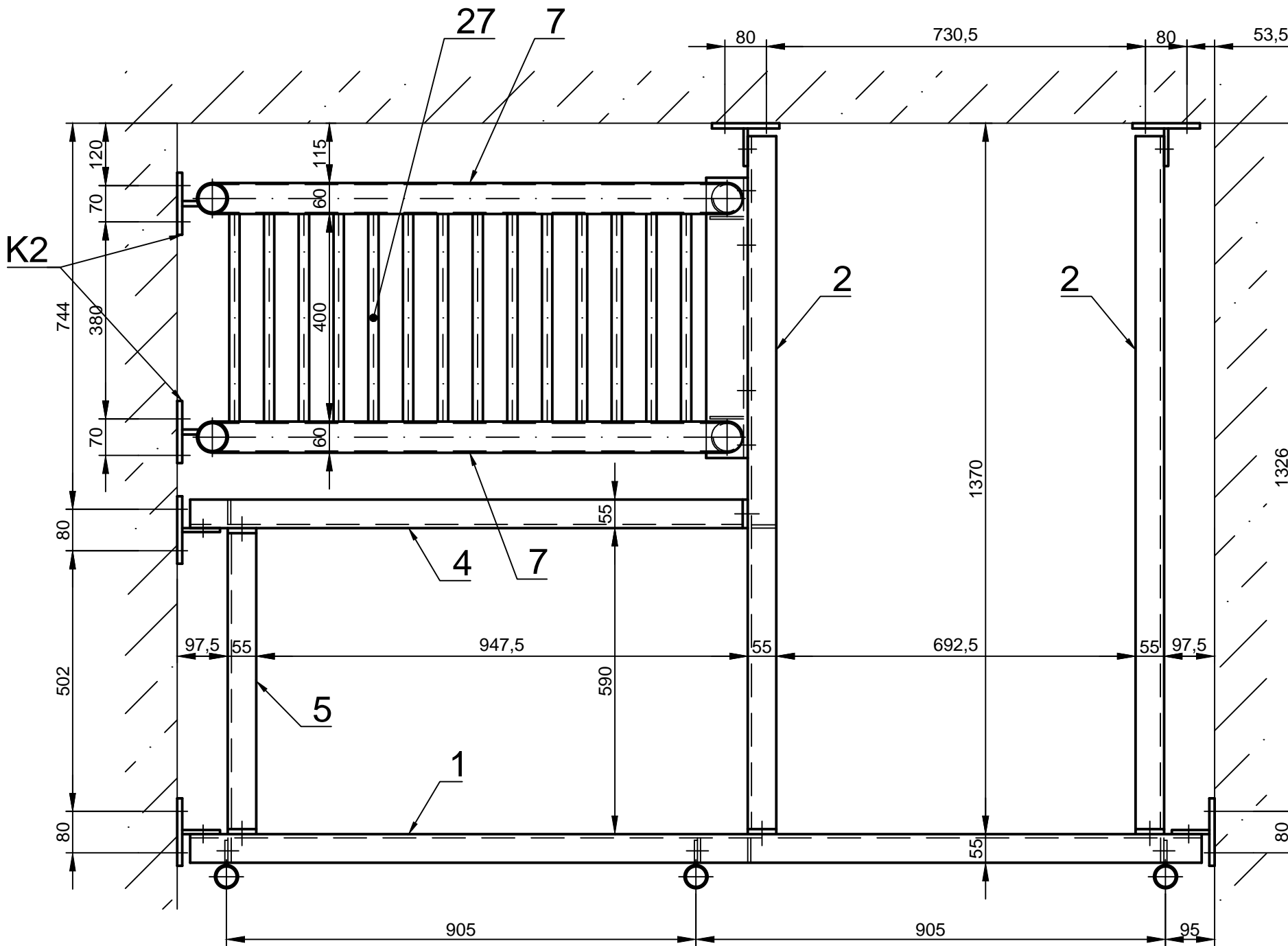
G

H

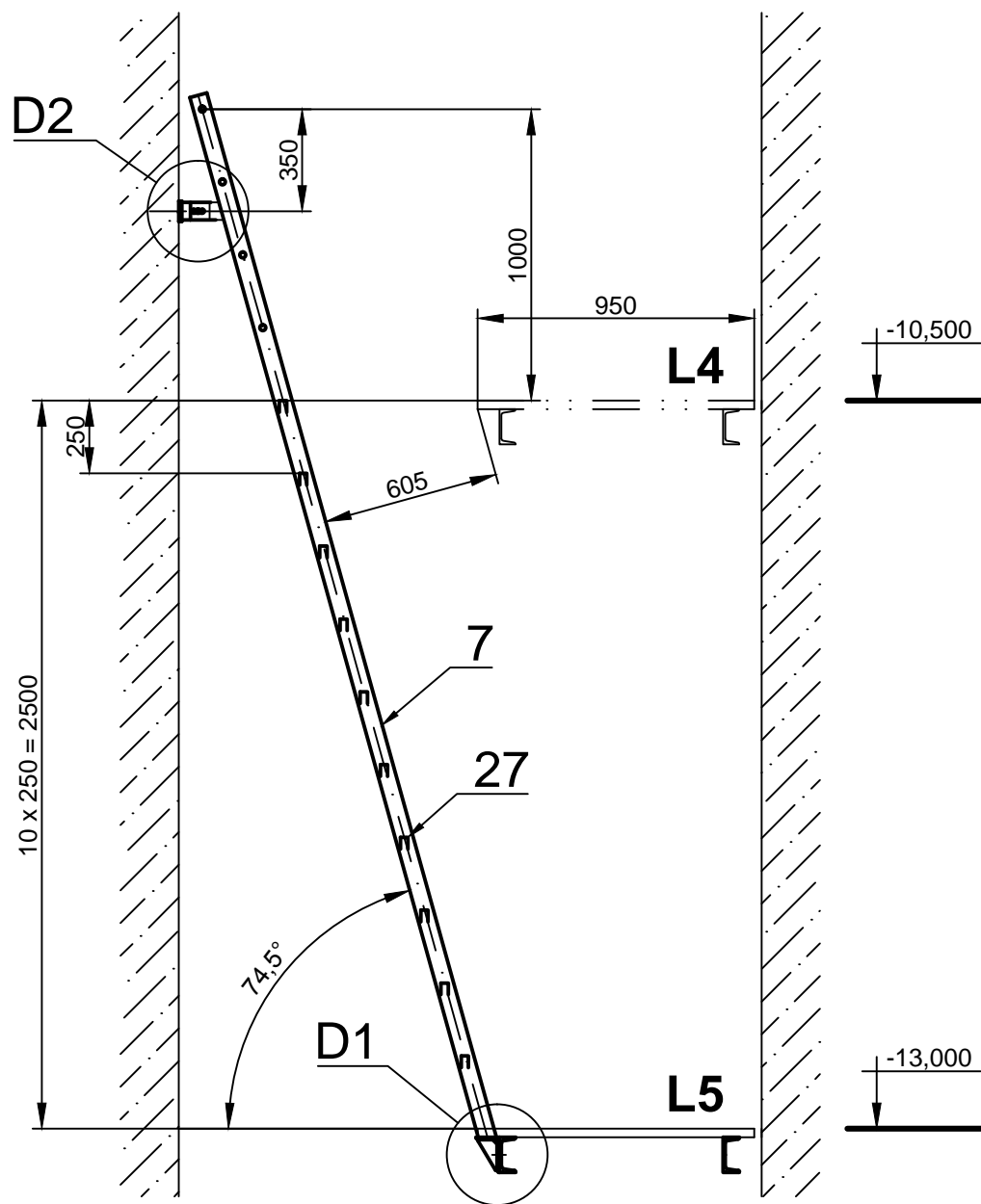
PŮDORYS



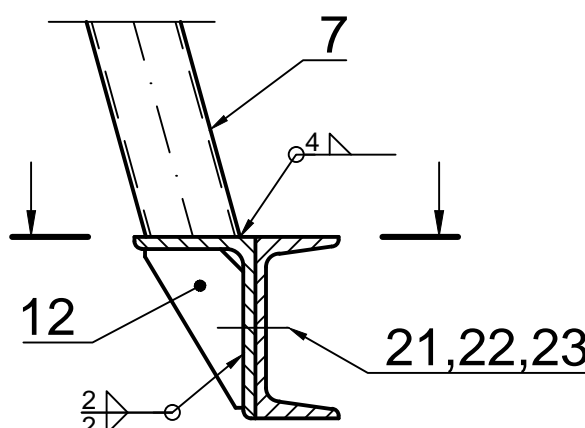
PŮDORYS BEZ ROŠTŮ



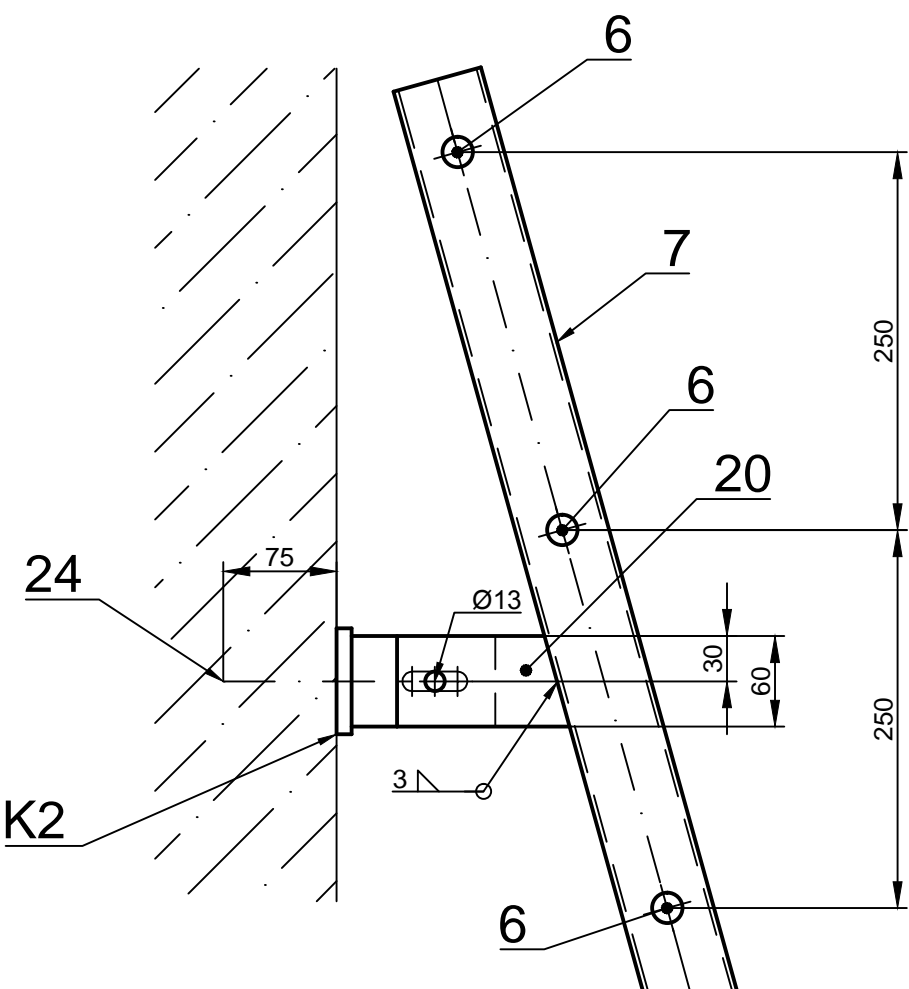
A-A (1:25)



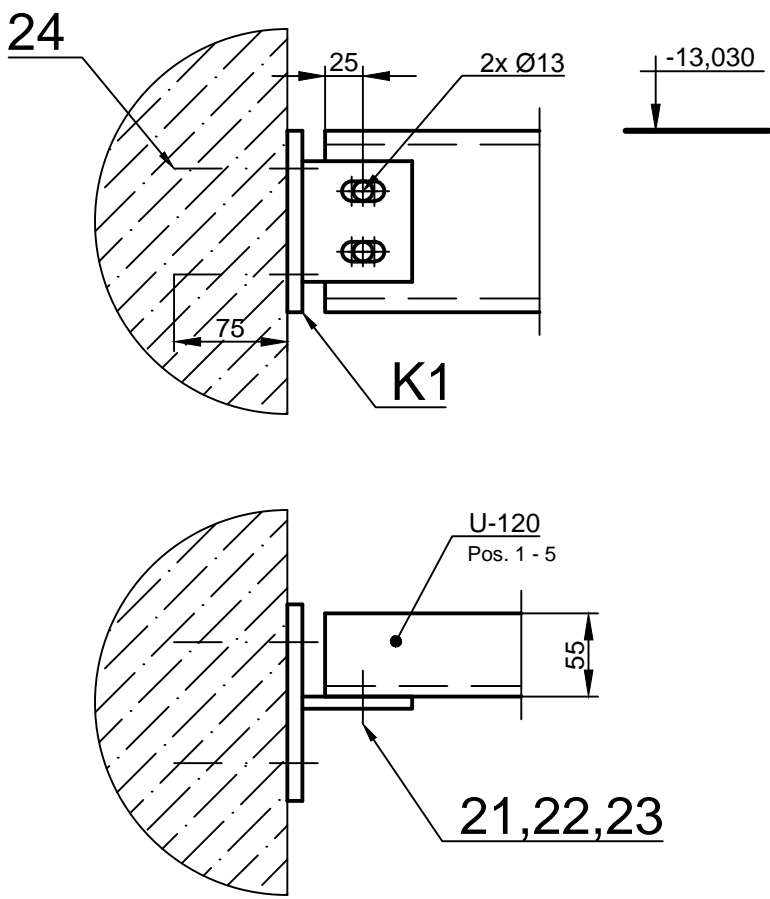
D1 (1:5)



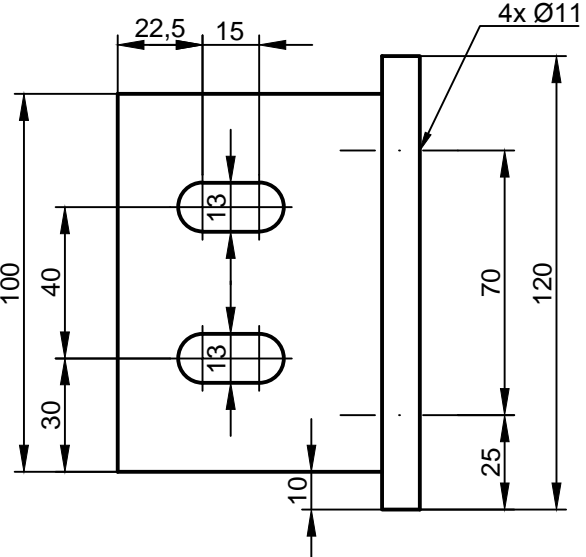
D2 (1:5)



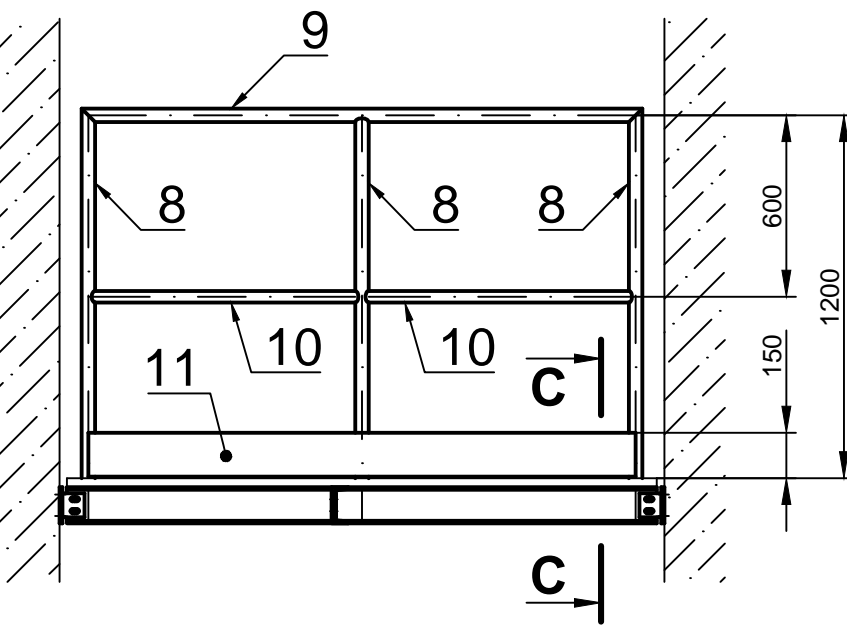
DETAIL KOTVENÍ  
NOSNÍKŮ 1-5 DO STĚN  
(1:5)



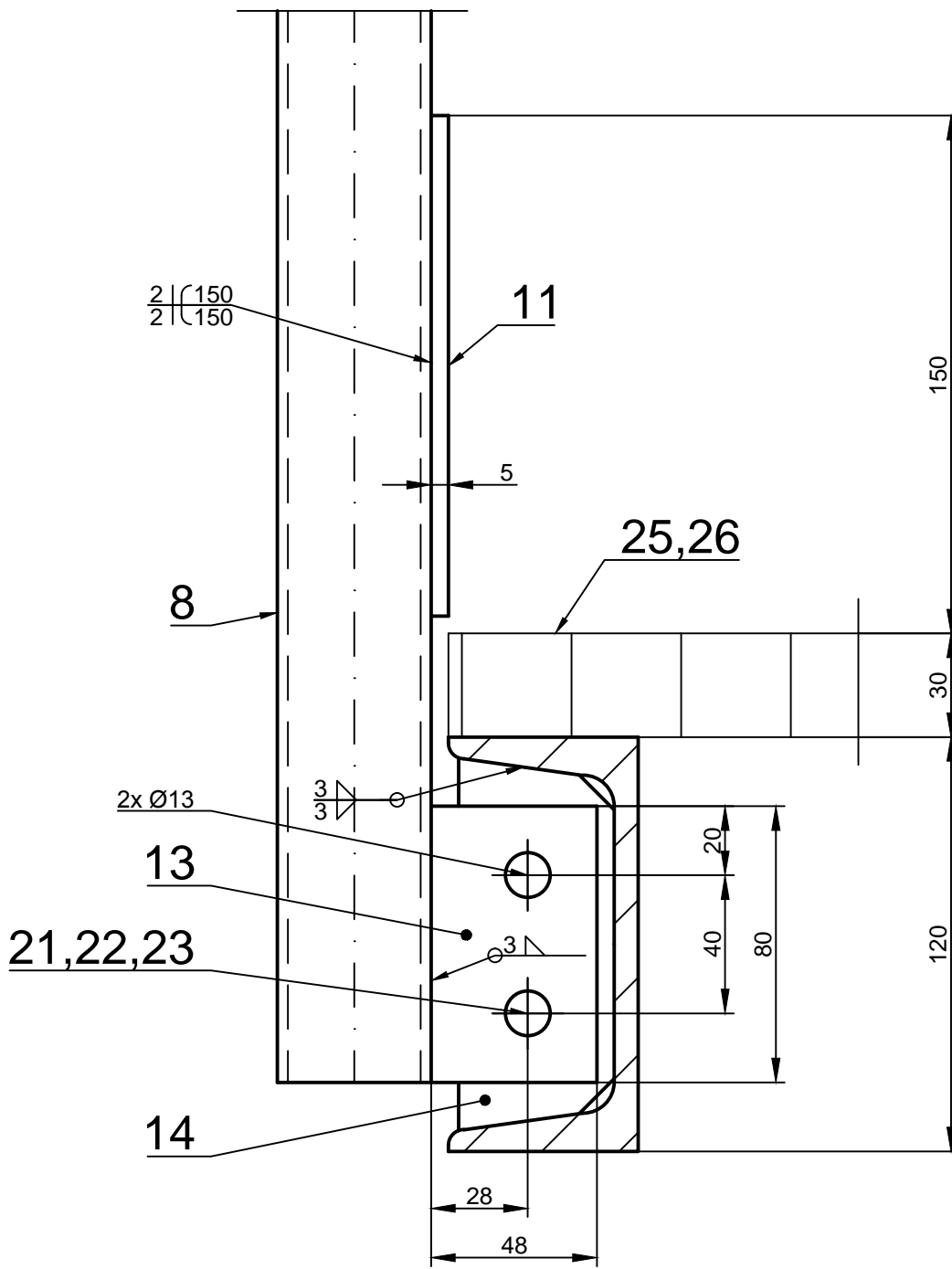
K1-5ks (1:2)



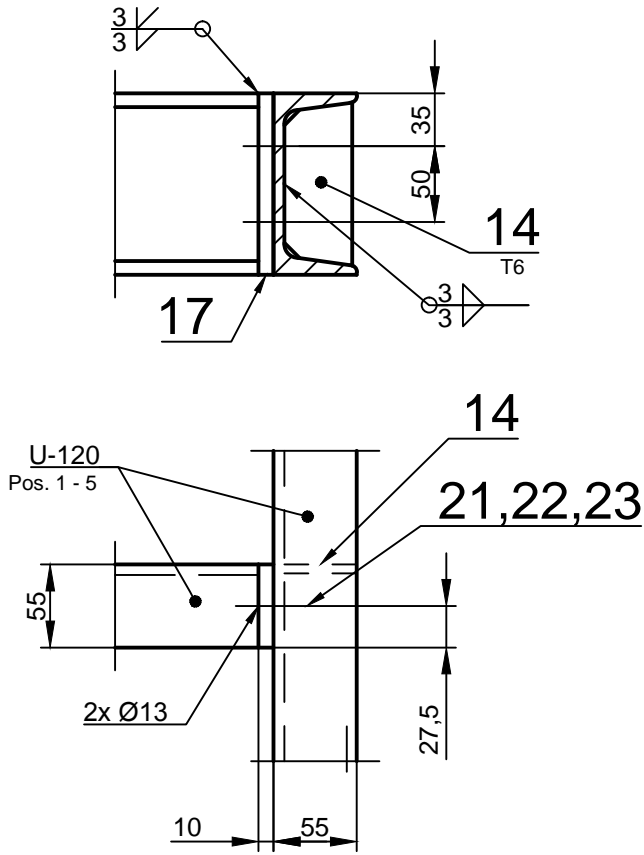
B-B (1:25)



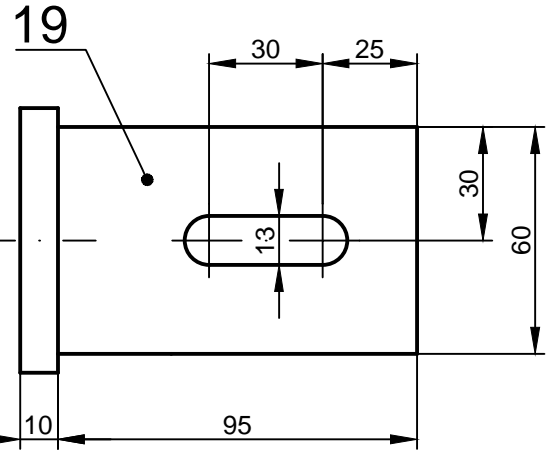
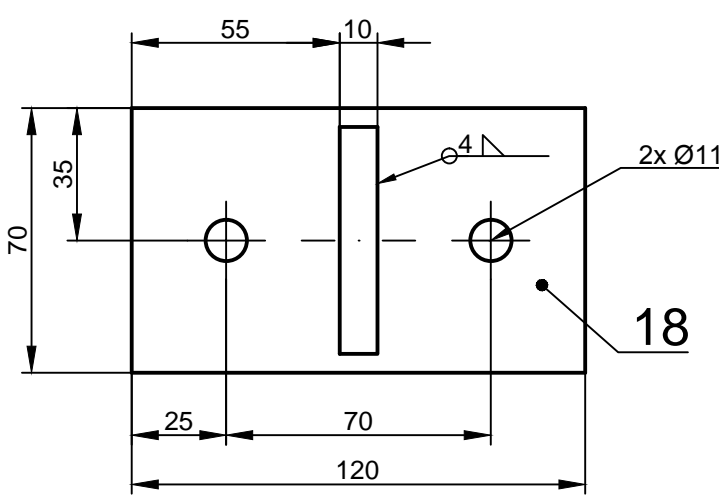
D3 (1:2)



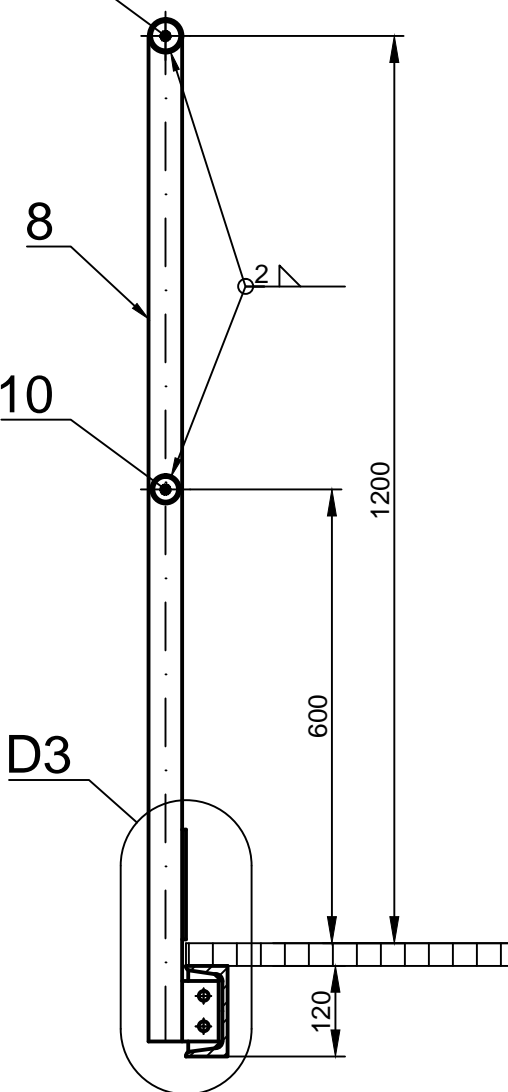
DETAIL SPOJENÍ  
NOSNÍKŮ 1-5  
(1:5)



K2-2ks (1:2)



C-C



HIP:	VYPRACOVAL:	Kancelář stavebního inženýrství
Ing. Petr HAMPL	Ing. Martin KOPTA	Botanická 256, 360 02 Dolovice
LOKALITA: Březová, Karlovy Vary	SÚ: Karlovy Vary	www.ksi.cz E-mail: info@ksi.cz
INVESTOR: Povodí Ohře, státní podnik		
STAVBA:	VD Březová	FORMÁT A1
	oprava podest návodních strojoven	DATUM 30. 11. 2017
		ČEL TECHNICKÁ POMOC
		Č.ZAK. 256 / 2017
NÁZEV:	Podesta s žebříkem L5 (-13,000 m)	MĚŘÍTKO: 1:10
		Č.VÝKRESU: 090-17-005